

** Dachgeschossapartment **

-Südvorstadt-

* solide Anlagemöglichkeit in guter Lage *

Schönes Singleapartment in der Leipziger Südvorstadt.



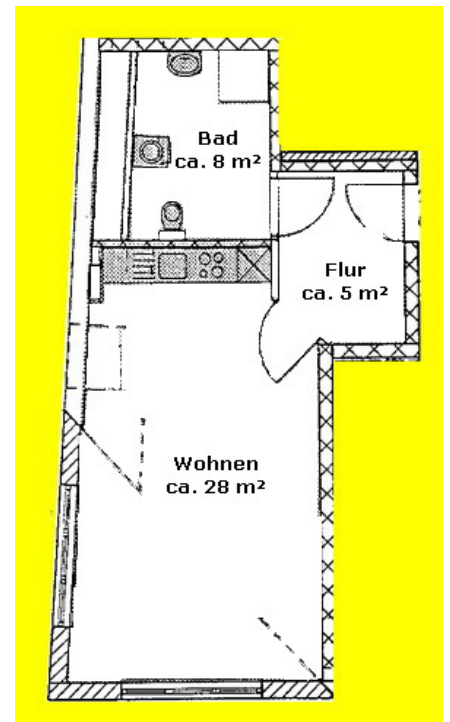
Die Wohnung befindet sich in einem 1997errichteten Neubau in dem angesagten Stadtteil Südvorstadt in Leipzig. Das Apartment befindet sich in der 5. Etage, (Dachgeschoss) welches Sie bequem mit dem Aufzug erreichen.



Die Küche ist zu dem großen Wohn – und Schlafbereich offenen gehalten und verfügt über eine hochwertige Einbauküche. Das Bad ist gefliest mit einer Dusche ausgestattet. Das Apartment ist vermietet.

Angaben zur Wohnung

Objektart:	Wohnung im Neubau 1997
Etage:	Dachgeschoss
Zimmer:	1
Nebenträume:	1 Kellerraum
Größe:	ca. 43 m ²
Lift:	vorhanden
Boden:	Parkett
Bad:	Bad mit Dusche
	Boden: Fliesen/Stein
Küche:	offene Küche mit Einbauküche
Heizung:	Fernwärme
Bezug ab:	vermietet
Jahresnettokaltmiete:	3.108,00 €



Kaufpreis: **50.000 EUR** zzgl. 5,95% Maklercourtage (inkl. MwSt.)

Die Lage

Die Südvorstadt ist ein lebendiges und urbanisiertes Viertel in Leipzig. Hier wohnen der Student neben dem Rechtsanwalt, der freie Journalist neben dem Szenewirt und der Medienprofessor neben der Hausfrau. Und gleich um die Ecke erwarten Sie zahlreiche Szenekneipen, Bars und Lounges.

Ob Bus oder Tram: Die Südvorstadt ist gut erreichbar. In wenigen Gehminuten gelangen Sie zur Haltestelle. Und mit der Straßenbahn genannt, geht es ca. in 5 Minuten in die Innenstadt. Und das zum günstigen Kurzstreckentarif. Lieber mit dem Auto unterwegs? Dann freuen Sie sich auf kurze Wege und ausgebaute Straßen.

Sie sind neugierig geworden? Wünschen mehr Informationen? Oder haben Interesse an einem Besichtigungstermin?

Dann zögern Sie nicht und rufen uns an!

Sie wünschen mehr Informationen dann rufen Sie uns an oder vereinbaren einen individuellen Besichtigungstermin.

Ihre Ansprechpartnerin:

Sandra Rohland

Tel.: 0341 900 440-0 oder unter 0178 5831030

E-Mail: s.rohland@accept-immobilien.de

Alle Angaben beruhen auf Auskunft Dritter, für die wir keine Haftung übernehmen können. Ein Zwischenverkauf bleibt vorbehalten. Alle genannten Preise stehen unter ausdrücklicher Zustimmung des Verkäufers. Mit der Annahme dieses Angebotes kommt ein Vermittlungsvertrag zustande. Dann sind 3,57 % vom Kaufpreis inklusiver. MwSt. am Tag der Beurkundung fällig.