

\* NEU \*

-Single Wohnung mit West-Balkon und offener Küche-



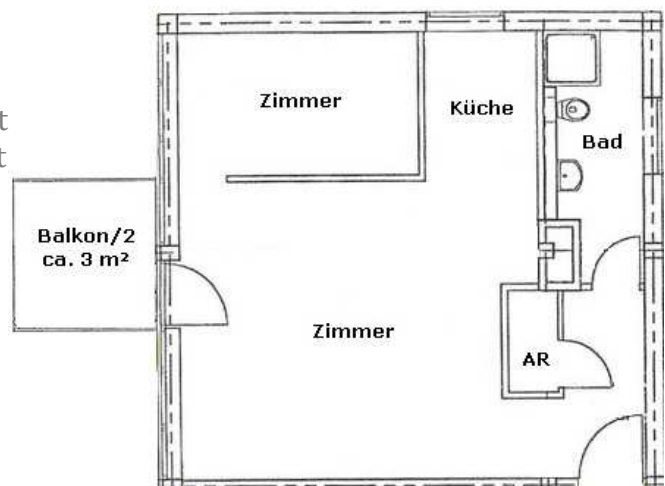
## Angaben zur Wohnung

Objektart: Wohnung im Neubau  
 Etage: 1.Obergeschoss  
 Zimmer: 1,5  
 Größe: 54,17 m<sup>2</sup>  
 Bezug ab: **sofort**

Lift: vorhanden  
 Balkon: vorhanden  
 Boden: Parkett  
 Bad: Bad mit Dusche, Bad mit Fenster, Boden: Fliesen/Stein  
 Küche: offene Küche, Einbauküche auf Wunsch (Aufpreis), Boden: Fliesen/Stein  
 Heizung: Fernwärme  
 Nebenräume: Abstellraum, Keller

**Besonderheit:** West-Balkon (Abendsonne)  
 Einbauküche 20,00 €/ Monat  
 TG-Stellplatz 45,00 €/ Monat

Kaltmiete: 290,00 €  
 Nebenkosten: 109,00 €  
**Warmmiete: 399,00 €**





## Die Lage



Der nordöstliche gelegene Stadtteil Paunsdorf besteht aus zwei Teilen: Alt-Paunsdorf und dem ab 1987 erbauten Neubaugebiet Neu-Paunsdorf.

In unmittelbarer Nachbarschaft liegen der Sport- und Freizeitpark Leipzig-Paunsdorf sowie das Freizeitbad Sachsen-Therme.

Außerdem befindet sich mit dem Paunsdorf-Center eines der größten Einkaufsmöglichkeiten der Stadt in Paunsdorf. Autofahrern stehen ca. 6800 Parkplätze zur Verfügung.

Das Paunsdorf-Center ist wie der gesamte Stadtteil an das Straßenbahnnetz der Leipziger Verkehrsbetriebe (LVB) angeschlossen.

Ob Bus oder Bahn - das Zentrum ist problemlos in wenigen Minuten zu erreichen.

**Sie wünschen mehr Informationen oder einen individuellen Besichtigungstermin?**

**Ihr Ansprechpartner:**

**André Honert**

**Tel.: 0341 900440-0 oder 0178 5831099**

**E-Mail: [a.honert@accept-immobilien.de](mailto:a.honert@accept-immobilien.de)**

Anmerkung: Die von uns gemachten Angaben haben wir nach bestem Wissen und Gewissen nach Informationen des Vermieters und den uns übergebenen Informationen zusammengestellt. Eine Gewähr für diese Angaben können wir nicht übernehmen. Wichtige Zahlen und Informationen sind am Objekt zu überprüfen. Zwischenvermietung bleibt vorbehalten.