



\* **Geräumige 2-Raumwohnung mit Wohnküche** \*  
- auch WG-geeignet -



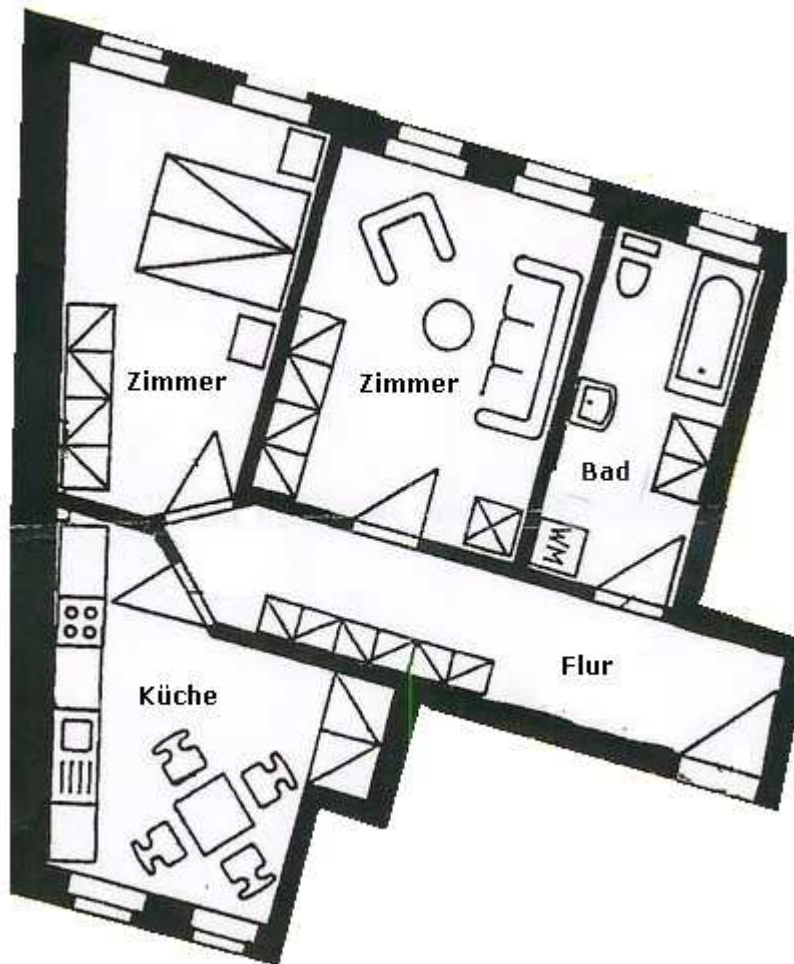
## Angaben zum Haus

Objektart:	Wohnung im Altbau, saniert
Etage:	2.Obergeschoss
Zimmer:	2
Größe:	68,00 m <sup>2</sup>
Bezug ab:	<b>sofort</b>
Balkon:	nicht vorhanden
Boden:	Laminat
Bad:	Tageslichtbad mit Wanne, Boden: Fliesen/Stein
Küche:	separate Küche, Küche mit Fenster, Wohnküche, Boden: Fliesen/ Stein
Heizung:	Zentralheizung
Nebenträume:	Keller

**Besonderheiten:** - große Wohnküche  
- WG geeignet  
- Tageslichtbad

Kaltmiete:	272,00 €
Nebenkosten:	164,00 €
<b>Warmmiete:</b>	<b>436,00 €</b>

## Grundriss



## Bilder der Wohnung





## Die Lage

Der Stadtteil Möckern liegt im Leipziger Norden. Ob vielfältige Einkaufsmöglichkeiten, Ärzte oder Apotheken, alles ist in wenigen Gehminuten erreichbar.

Das Gebiet verfügt über eine gute Anbindung an die A 9, A 14 sowie zum Flughafen. Die Straßenbahnlinien '10' und '11' lassen Sie in ca. 15 Minuten in die City gelangen.

Aber auch Regionen zum Entspannen erwarten Sie im Süden von Möckern. Das Naherholungsgebiet der Auenlandschaft bietet viele Fahrrad- und Wanderwege an der Luppe und Weißen Elster. Auch der nahe Auensee lädt vor allem im Sommer zu einem Besuch ein. Sogar ein Kleingartengebiet ist in unmittelbarer Umgebung, in dem Sie noch ein eigenes Gartenhäuschen pachten können.

**Sie wünschen mehr Informationen oder einen individuellen Besichtigungstermin?**

**Ihr Ansprechpartner:**

**Marcus Albrecht**

**Tel.: 0341 900440-0 oder 0178 5831034**

**E-Mail: [m.albrecht@accept-immobilien.de](mailto:m.albrecht@accept-immobilien.de)**

**Anmerkung:** Die von uns gemachten Angaben haben wir nach bestem Wissen und Gewissen nach Informationen des Vermieters und den uns übergebenen Informationen zusammengestellt. Eine Gewähr für diese Angaben können wir nicht übernehmen. Wichtige Zahlen und Informationen sind am Objekt zu überprüfen. Zwischenvermietung bleibt vorbehalten.